

Bellis[®]

FUNGICIDA
con beneficios AgCelence[®]

Bellis es un fungicida de efecto preventivo, curativo y acción prolongada para control de un amplio rango de enfermedades que atacan cultivos hortícolas y frutales. Posee el aporte complementario y sinérgico de dos novedosos principios activos: **Pyraclostrobin** y **Boscalid**

COMPOSICION:

Pyraclostrobin 12,8 % y Boscalid 25,2%.

PYRACLOSTROBIN



Es un activo de última generación, correspondiente a la familia de las estrobilurinas con amplio espectro de acción.

Acción rápida:

Pyraclostrobin actúa rápidamente a nivel de mitocondrias, bloqueando el abastecimiento de energía por interrupción de la cadena respiratoria, afectando de esta forma las funciones vitales de las células del hongo.

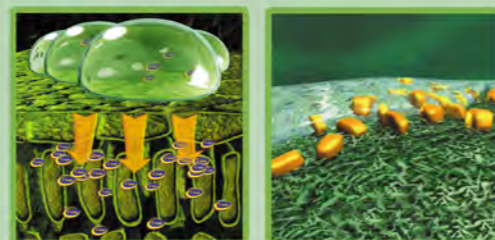
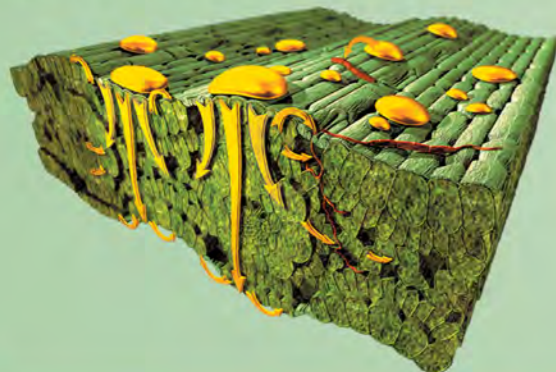
Acción prolongada:

Se debe a que forma un depósito de sustancia activa fuertemente adherido a la capa cerosa de la hoja por tres factores:

- a) Sustancia activa fuertemente lipofílica.
- b) Baja presión de vapor.
- c) Baja solubilidad en agua.

Acción Translaminar:

Pyraclostrobin es liberado continua y gradualmente durante varias semanas, llegando al envés de la superficie tratada.



Suspensibilidad

Persistencia al lavado



Penetrabilidad Redistribución

Reservorio prolongado



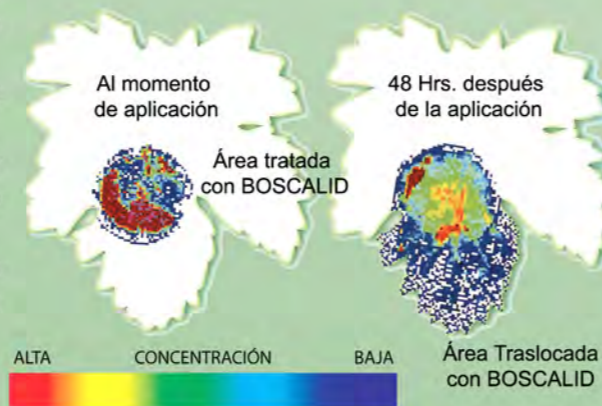
BOSCALID

- **Boscalid** es un nuevo fungicida, perteneciente a la familia de las anilidas. Su característica relevante es el gran espectro de acción con excelente control de enfermedades.

- **Boscalid** actúa inhibiendo la respiración del hongo a nivel de las mitocondrias.

- **Boscalid** difiere de las estrobilurinas y otros fungicidas en su modo y sitios de acción, lo que lo transforma en una herramienta de suma utilidad en programas anti-resistencia.

- **Boscalid** posee una interesante actividad sistémica, se transloca de modo translaminar y también vía corriente transpiratoria en dirección acropétala hacia el extremo y bordes de la hoja.



AgCelence

En **Bellis**, uno de sus ingredientes activos, el Pyraclostrobin ó F500, además de su poder fungicida, posee efectos adicionales sobre el rendimiento y la calidad de los cultivos.

Estos efectos fisiológicos: que redundan en beneficios para el agricultor, son los beneficios **AgCelence**

Efecto Verde: La aplicación del F500 promueve la síntesis de la clorofila y un mejor aprovechamiento del Nitrógeno



Bellis[®]

FUNGICIDA
con beneficios AgCelence[®]

Presentación

Gránulos dispersables en agua (WG). Envase de 1 kilo.

Uso:

CULTIVO	ENFERMEDAD	DOSIS Kg/ha.
Vid	Botritis de la Vid (<i>Botrytis cinerea</i>)	1.2



Epoca de aplicación:

Para **Vid**, las primeras aplicaciones empiezan desde floración y la última a 15 días pre cosecha.

Se recomienda el uso del producto en no más de 2 aplicaciones por ciclo, en el cultivo de la vid.

Intervalo de Seguridad/Carencia:

Vid: 15 días.

LA NUEVA TECNOLOGIA PARA EL MANEJO DE ENFERMEDADES EN VID



Bellis®

FUNGICIDA
con beneficios AgCelence®

La Solución para la Botritis

PROGRAMA BASF CULTIVO UVA

	Estado de Viñedo	PERONOSPORA (Plasmopora Viticola)	OIDIO (Uncinula necator)	BOTRITIS (Uncinula necator)	INSECTOS Y ACAROS	Assist® top 1 %
	Receso Invernal		Kumulus® 3 kg/ha			
	Brotos 0-20 cm.	Polyram® DF 2 Kg/ha.			Fastac® 100 cc/ha.	
	Brotos 20-40 cm.				Sanmit® 500 cc/ha. + Cascade® 250 cc/ha.	
	Brotos 40-60 cm.	Polyram® DF 2 Kg/ha.			Perfektion® 600 cc/2ha. + Fastac® 100 cc/ha.	
	Inicio de Flor	Gabrio® Top 2 Kg/ha	Bavistin® 1 L/ha.			Assist® top 500 cc/200 l. de agua.
	Plena Flor	ACROBAT® 2 Kg/ha.				
	Grano Pimentada	Gabrio® Top 2 Kg/ha	Bavistin® 2 L/ha.		SunFire® 150 cc/ha.	
	Grano Arveja	ACROBAT® 2 Kg/ha.			Cascade® 250 cc/ha.	
	Cierre de Racimo	Gabrio® Top 2 Kg/ha				
	Envero	ACROBAT® 2 Kg/ha.				
	Pre cosecha					Assist® top 1 %
	Post cosecha					Assist® top 1 %

Distribuidor Exclusivo:
Interagro
Agroquímicos y Semillas. S.A.
Tel. 346-8282 Fax 346-8283
www.interagro.com.bo

Sub-distribuidor:
Tecniagro Srl
Tel. 6644363 Tja.

BASF
The Chemical Company

Distribuidor Exclusivo
Interagro
Agroquímicos y Semillas. S.A.

BASF
The Chemical Company